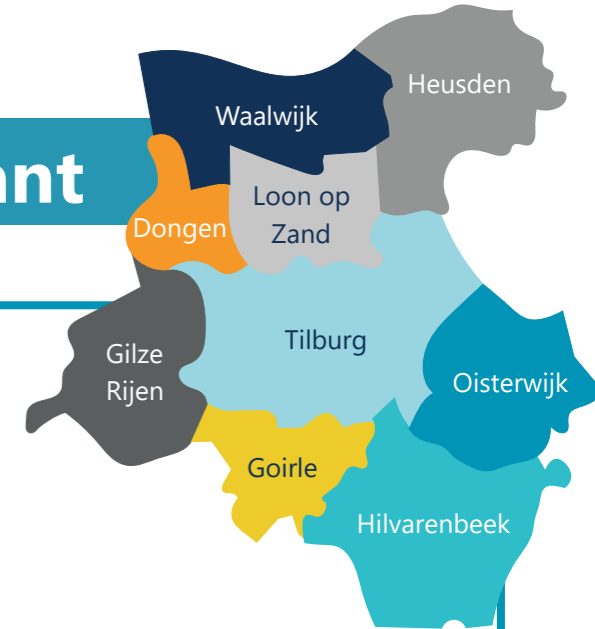


Regionale aanpak ouderenzorg Midden-Brabant



Toenemend aantal ouderen met complexe problemen



Krapte in goed geschoold personeel



Zorgaanbieders slaan handen ineen

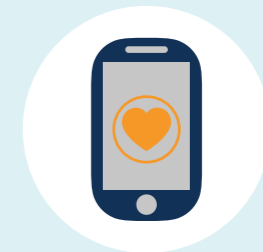


Extra gelden ingezet op 4 thema's



Vergroten instroom medewerkers

Anders werken & zorgtechnologie

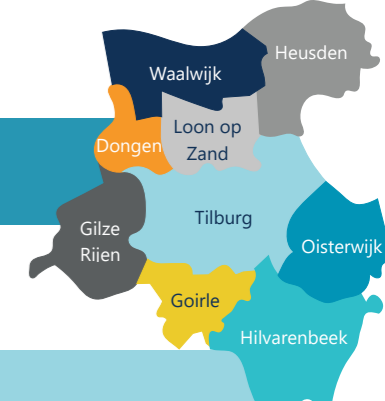


Behoud van medewerkers

Met mantelzorgondersteuning langer thuis



Regionale aanpak ouderenzorg Midden-Brabant



Vergroten instroom medewerkers

Switchz

Zij- instromer kan morgen beginnen met flexibel op maat opleidingsprogramma.

Heinde en Verre

Binnenhalen buitenlandse verpleegkundigen door baan, taalcursus en huisvesting.

Regionale aanpak zij instroom

Zorgorganisaties en ROC bieden twee vernieuwde praktijkopleidingen met baangarantie.

MBO-ZIN

Vernieuwend onderwijs over grenzen van organisaties heen.



Behoud van medewerkers

Veiligheid van de medewerker

Weerbaarheid en veiligheid vergroten door preventie en opvang.

Vitaliteit

Vitaliteit van medewerkers op de agenda mede door inzet vitaliteitscoaches.

Inzet buddy's

Welkom door buddy creëert verbondenheid nieuwe collega met organisatie.



Anders werken & zorgtechnologie

Inzet zorgtechnologie draagt bij aan meer eigen regie voor cliënten, efficiënter werken en betaalbare zorg. In verschillende pilots wordt onderzocht welke technologie daadwerkelijk meerwaarde kan bieden.

Track & Trace

Onderzoek naar betere opvolging cliëntoproepen in het verpleeghuis.

Medicijn dispenser

Stapsgewijs invoeren van de medicijndispenser voor bewoners verpleeghuis.

Spraak gestuurd rapporteren

Onderzoek of spraakgestuurd rapporteren effectief is en koppeling ECD's mogelijk is.



Mantelzorgondersteuning

Mantelzorgers nemen een groot deel van de zorg voor een naaste met dementie op zich. Maar wie zorgt voor de mantelzorg? Speciale ondersteuningsprogramma's kunnen overbelasting voorkomen. Naast inzicht in ziekteverloop, veiligheid, financiën en zorg, leren deelnemers het leven met dementie op een fijne manier voort te zetten.

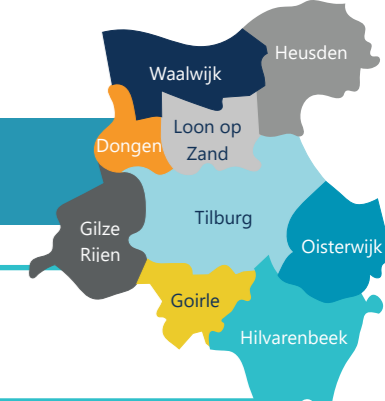
Dementie en nu

Programma voor mantelzorgers met accent op psycho-educatie.

Dementie geluk ermee

Programma voor mantelzorgers en hun naasten waarin samen blijven genieten centraal staat.

Regionale aanpak ouderenzorg Midden-Brabant



Instroom medewerkers vergroten



SwitchZ



SwitchZer: "Ik vond de overstap super spannend, maar ik ben blij dat ik mijn hart heb gevolgd. Dit is wat ik altijd al wilde."

SwitchZ is een flexibel opleidingsplatform voor mensen die willen overstappen naar de zorg, maar niet terug de schoolbanken in willen. Via een verkorte leerroute van 1,5 tot 3 jaar kunnen zij-instromers een erkend diploma verzorgende 3IG/MZ of MBO verpleegkundige halen. Ze gaan als werknemer aan de slag in een zorgorganisatie, hebben lesdagen en studeren thuis. Zijn ze klaar, dan zijn ze zeker van een baan bij een van de organisaties.

Bij SwitchZ is maatwerk mogelijk, er wordt rekening gehouden met de al aanwezige competenties en ervaringen. Zij-instromers kunnen op elk moment starten met de opleiding en maken kennis met meerdere zorgorganisaties.

Resultaten

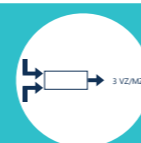
- 60 studenten gestart vanaf 2018 (36 verzorgenden 3IG/MZ, 24 MBO verpleegkundigen).
- Eerste SwitchZer in juli 2019 afgestudeerd, er zijn er meer gevolgd.

Plannen 2020

- Begin 2020 aansluiting Het Laar, Schakelring en Park Zuiderhout.
- Uitbreiding van het aantal opleidingsplaatsen.

Meer informatie en contact

mijke.aarnoudse@thebe.nl



Samenwerken aan nieuwe opleidingen voor zij-instromers



Monique Kuipers, Transvorm: "Opzet van gezamenlijke regionale opleidingstrajecten maakt de regio slagvaardiger. We kunnen potentiële kandidaten optimaal bereiken en samen met opleiders de beoogde inhoud op maat vormgeven. Mét behoud van eigen accenten van organisaties."

Zorgorganisaties en ROC's zijn binnen het regulier onderwijs gestart met twee nieuwe opleidingstrajecten voor zij-instromers.

Regionaal traject niveau 0/1 leidt op voor ondersteunende functies zoals gastvrouw, sfeermaker of afdelingsassistent en bestaat uit twee modules: 'ondersteuning in de huiskamer' en 'welzijn en dagbesteding'.

Regionaal opleidingstraject zij-instroom niveau 3 verzorgende IG is een 2-jarig verkort opleidingstraject VZ/MZ waarbij zij-instromers in de praktijk van een zorgorganisatie leren. Onderwijs en de praktijkbegeleiding sluiten aan bij eerdere werk- en levenservaring waardoor opleidingsduur per zij-instromer kan variëren.

Resultaten

- Oktober 2019: start van 7 groepen met in totaal 140 deelnemers met opleidingstraject niveau 0/1 via het ROC Tilburg.
- Het verkorte 2-jarige opleidingstraject 3VZ/MZ is in ontwikkeling.

Plannen 2020

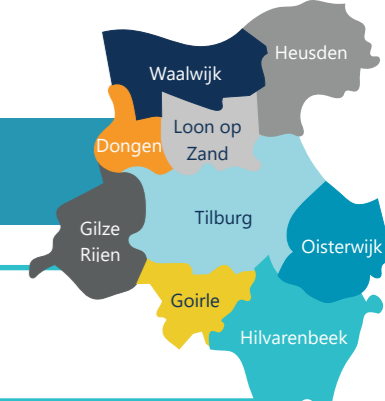
- Start verkort opleidingstraject 3 VZ/MZ.
- Digitale leeromgeving gereed.

Meer informatie en contact

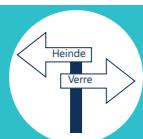
m.kuipers@transvorm.org (niveau 0/1 traject)

j.elshout@deweever.nl (niveau 3 traject)

Regionale aanpak ouderenzorg Midden-Brabant



Instroom medewerkers vergroten



Heinde en Verre



Het inzetten van gekwalificeerde buitenlandse verpleegkundigen is één van de middelen die werkgevers inzetten om de instroom te vergroten. In 2018/2019 is een aantal Spaanse verpleegkundigen gestart. Vooraf kregen zij een opleiding van 3 maanden, in Nederland volgde een intensief traject van (taal)onderwijs en begeleiding in de praktijk.

Er zijn kleine successen behaald. Taal kan echter - zeker als studenten al ouder zijn - een barrière zijn, evenals huisvesting. De trajecten hebben inzicht gegeven in de kritische succesfactoren. Vanwege de hoge kosten voor opleiding en huisvesting zal er een beperkt aantal trajecten worden voortgezet.

Resultaten

- Zes Spaanse verpleegkundigen zijn gestart, vier van hen zijn nog in Nederland werkzaam.

Plannen 2020

- Financiering vanuit regionale aanpak stopt in 2020.
- Actief Zorg blijft op eigen initiatief buitenlandse verpleegkundigen aantrekken, opleiden en begeleiden.



Nieuwe manier van leren: MBO zorginnovatienetwerk



Jacqueline van Lissum: "MBO-ZIN verwacht veel van leerlingen. Zij staan aan het roer. Ik ben de coach, dat is voor mij ook een nieuwe rol. Ik zie leerlingen zelfverzekender worden en leer ook van hen. De vragen waarmee zij komen, zetten mij en het team ook aan het denken."

De zorgomgeving verandert, zorgvragers worden mondiger en de zorgprofessional verandert mee. In het MBO Zorginnovatienetwerk leren studenten een onderzoekende en kritische houding aan te nemen. Waarom doen we de dingen zoals we ze doen? Is dat goed of kan het ook anders? Hoe dan? Eigen initiatief en verantwoordelijkheid nemen telt. Door samenwerking, uitwisseling en praktijkonderwijsbijeenkomsten kijken studenten, collega's en het onderwijs over grenzen van organisaties heen en leren ze vooral ook van elkaar.

Resultaten

- Vanaf de start volgen 49 leerlingen MBO-ZIN.
- Training onderzoekend leren voor werkbegeleiders is klaar.
- Eerste uitwisselingsstage inclusief presentatie leereffecten aan werkbegeleiders, docenten en management.
- MBO-ZIN benoemd als koploper binnen het landelijke actielearnetwerk.

Plannen 2020

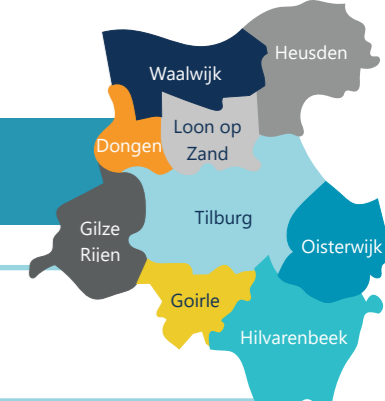
- Verder vormgeven deskundigheidsbevordering werkbegeleiders/docenten.
- Gezamenlijk doorontwikkelen en borgen van onderzoekend leren in onderwijs en praktijk.

Meer informatie en contact

e.boone@hetlaar.nl



Regionale aanpak ouderenzorg Midden-Brabant



Behoud van medewerkers



Veiligheid van de medewerker



“Door de inzet van het BOT merk je hoe waardevol het is om opgevangen te worden. Nu is de opvang van elkaar in het team ook een stuk verbeterd.”
“Wat fijn dat het BOT altijd bereikbaar is en ik er daardoor niet het hele weekend met niemand erover kon praten.”

Zorg wordt complexer, cliënten, hun naasten, maar ook collega's zijn veeleisender. Assertiviteit slaat met regelmaat om in agressiviteit. Dat levert situaties op, die een behoorlijke mentale impact kunnen hebben op medewerkers. Zij kunnen rekenen op adequate maatregelen die het gevoel van veiligheid vergroten. Daarvoor zijn diverse middelen ontwikkeld. Een bedrijfsondersteuningsteam – met opgeleide medewerkers die dichtbij de eigen collega's staan - ondersteunt en begeleidt medewerkers die te maken krijgen met traumatische ervaringen in het werk.

Resultaten

- Toolkit preventief: agressie- en communicatietraining, Trifiermethode (bejegening & de-escalerend werken), beeldcoaching.
- Toolkit curatief: BOT pakket (bedrijfs opvang trauma's) en onderzoek omgaan met "pesten".
- Begeleiden intervisie medewerkers in samenhang met Moreel Beraad.
- Onderzoek naar technologische oplossing van alarmeren, waarbij de positie van de persoon die alarmeert meteen bekend is.

Plannen 2020

- Breed toepassen binnen zorgorganisaties en beschikbaar stellen toolkit.

Meer informatie en contact

Anneke.janssen@schakelring.nl



Vitaliteit



Vitaliteitscoaches Pien, Esther en Ilse: “De vitale medewerker gaat met plezier, energie en enthousiasme naar het werk. Zij heeft een bewust gezonde werk-privé balans met de blik op de toekomst en is fit en veerkrachtig.”

Bij zorgmedewerkers staan cliënten op nummer één. Zij werken met passie en vergeten aandacht te schenken aan de eigen vitaliteit. Terwijl dat zo belangrijk is om duurzaam inzetbaar te blijven. Fit en veerkrachtig blijven is een gedeelde verantwoordelijkheid van werkgever en werknemer.

De ambitie is medewerkers bewust te maken, te inspireren en te informeren en waar nodig een eerste stap te (laten) zetten om aan de slag te gaan met de eigen vitaliteit. Belangrijke rol ligt bij de vitaliteitscoaches, de oren en de ogen binnen de organisaties en aanjagers om vitaliteit een gezicht te geven.

Resultaten

- Start van drie vitaliteitscoaches voor 4 VV&T organisaties die op individueel en teamniveau medewerkers coachen bij o.a. balans werk-privé, gezonde leefstijl en vergoten van werkplezier.
- Regionale activiteitenplanning 2020 na o.a. 100 dagen analyse.

Plannen 2020

- Focus op vier thema's gericht op het creëren van bewustwording, zelf keuzes maken en letterlijk en figuurlijk in beweging komen.
- Beschikbaar stellen pakket met tools (workshops, gespreksleidraden) voor elk thema.

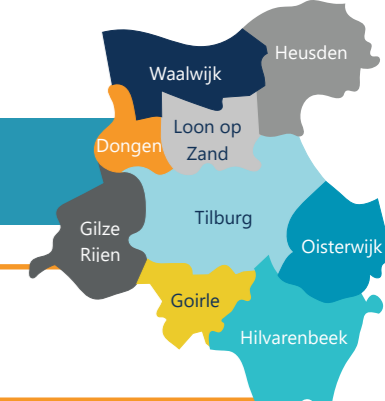
Meer informatie en contact

estherflorusse@thebe.nl

p.v.thiel@deweever.nl

idegraaf@volcaert.nl

Regionale aanpak ouderenzorg Midden-Brabant



Behoud van medewerkers



Inzet van een buddy



Hoe prettig is het als je als nieuwe medewerker een maatje treft die je wegwijs kan maken binnen de organisatie? Die kan helpen je snel ergens thuis te voelen, fungeert als eerste aanspreekpunt en een luisterend oor biedt? Een buddy kan zo'n maatje zijn.

De gedachte achter het buddyproject is dat een medewerker die zich welkom voelt binnen een organisatie en team en goed ingewerkt wordt, meer bewust kiest om met de organisatie verbonden te blijven.

Het ontwikkelde buddyprogramma geeft op hoofdlijnen aan wat buddyzorg kan betekenen. Elke organisatie kan de inzet van een buddy naar eigen inzicht invullen. Buddy-inzet laten aansluiten bij de onboardingsactiviteiten is aan te raden.

Resultaten

- Buddyprogramma en beschrijving zijn gereed en regionaal gedeeld.

Plannen 2020

- Zorgaanbieders passen beschikbare kennis en ervaring uit het programma op maat toe in hun eigen organisatie.

Meer informatie en contact

l.beerens@DRSL.nl



Mantelzorgondersteuning



Wie zorgt er voor de mantelzorg?



Marian, mantelzorgster: "Ik dacht dat met dementie de tijd van leuke dingen doen voorbij was. Ik zag alleen maar dokters en problemen en wist te weinig van de ziekte. Het ondersteuningsprogramma heeft me wijzer gemaakt op dat vlak. En ik heb ervaren hoe we samen kunnen genieten. Een ijsje eten op een terras is nu voor ons allebei een feestje."

Een op de 5 Nederlanders krijgt dementie. Mantelzorgers nemen een groot deel van de zorg voor een naaste met dementie op zich. Een verantwoordelijke taak. Maar wie zorgt er voor de mantelzorg? Ondersteuningsprogramma's als Dementie en nu en Dementie, geluk ermee... kunnen overbelasting voorkomen. In gezamenlijke bijeenkomsten krijgen mantelzorgers inzicht in het ziekteverloop, veiligheid, financiën en zorg, en leren zij ervaren hoe je ondanks de diagnose dementie het leven op een fijne manier kunt voortzetten.

Resultaten

- Nieuwe programma Dementie, geluk ermee... is gereed.
- Start informatievoorziening, werving deelnemers en start bijeenkomsten met in totaal 70 deelnemers.
- Samenwerking met dementievriendelijke gemeenten en ContourdeTwern.

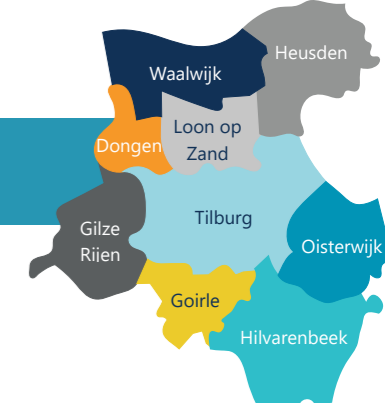
Plannen in 2020

- Doorontwikkelen psycho-educatieprogramma's.
- Versterken regionale samenwerking.
- Inzetten programma's bij specifieke doelgroepen, bij voorbeeld jonge mensen met dementie.

Meer informatie en contact

mantelzorgondersteuning@schakelring.nl

Regionale aanpak ouderenzorg Midden-Brabant



Anders werken & zorgtechnologie



Anders werken & zorgtechnologie



80-jarige cliënt van Thebe gebruikt Medido: "Ik moet een beetje vrij man zijn en me een beetje aan de regels kunnen houden. Ze moeten die dingen standaard op de kamer hebben."

Technologie in de zorg neemt een grote vlucht, keuzes maken is onvermijdelijk. Inzet draagt bij aan meer eigen regie cliënten, efficiënter werken en betaalbare zorg. Regionaal zijn 3 projecten gestart:

- Binnenkort ervaren veel cliënten in het verpleeghuis het gemak van de medicijn dispenser (medido).
- Onderzoek naar spraakgestuurd rapporteren en de koppeling met ECD's. Wat werkt en houden we inderdaad meer tijd over voor de zorg?
- Onderzoek of en hoe track and trace-technologie kan bijdragen aan het beter opvolgen van cliëntoproepen in het verpleeghuis.

Met regio West-Brabant wordt ingezet op slimme incontinentie, zorg op afstand, de heupairbag en een pientere bril ter voorkoming van medicatiefouten.

Resultaten

- Een stappenplan voor de invoering van de medido in verpleeghuizen
- Oriëntatie op leveranciers voor spraakgestuurd rapporteren, opzet pilots
- Start onderzoek : beter verwerken van cliëntoproepen in het verpleeghuis
- Twee regio brede bijeenkomsten voor kennisdeling

Plannen 2020

- Inzet medido in verpleeghuizen
- Pilots spraakgestuurd rapporteren

Meer informatie en contact

Conny.heerdink@thebe.nl

Colofon

Dit jaaroverzicht is een uitgave van 12 zorgaanbieders in de ouderenzorg regio Midden-Brabant. Vanuit een gezamenlijke regionale visie geven zij de komende jaren samen richting aan een aan een vitale, sociale en toekomstbestendige ouderenzorg.

Volckaert

Thebe

De Wever

Schakelring

Actief Zorg

St. Franciscus

Leyhoeve

Maria Oord

't Heem

Amaliazorg

Het Laar

Zorggroep Elde Maasduinen

Zorgkantoor VGZ

Waardigheid en Trots

Contactpersoon

Catrien Verhoeven

Cverhoeven@volckaert.nl

Marloes van der Poel

mvpoel@volckaert.nl

Vormgeving

Marieke Dooremalen

www.doormiddelvan.nl

Publicatiedatum

Februari 2020